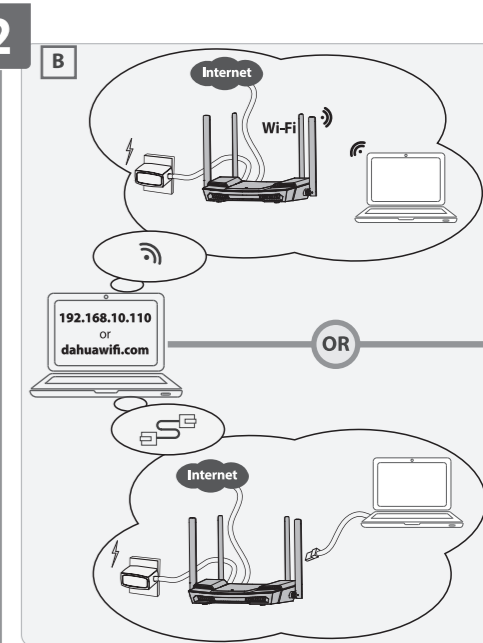
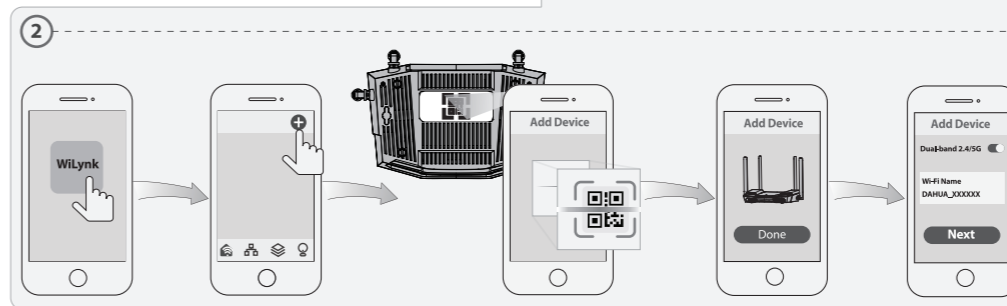
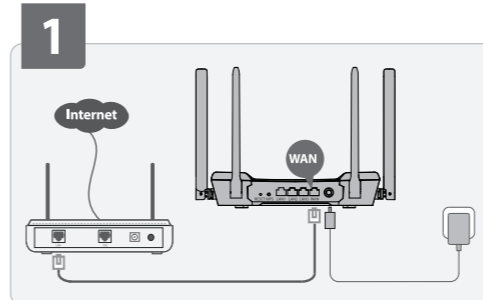
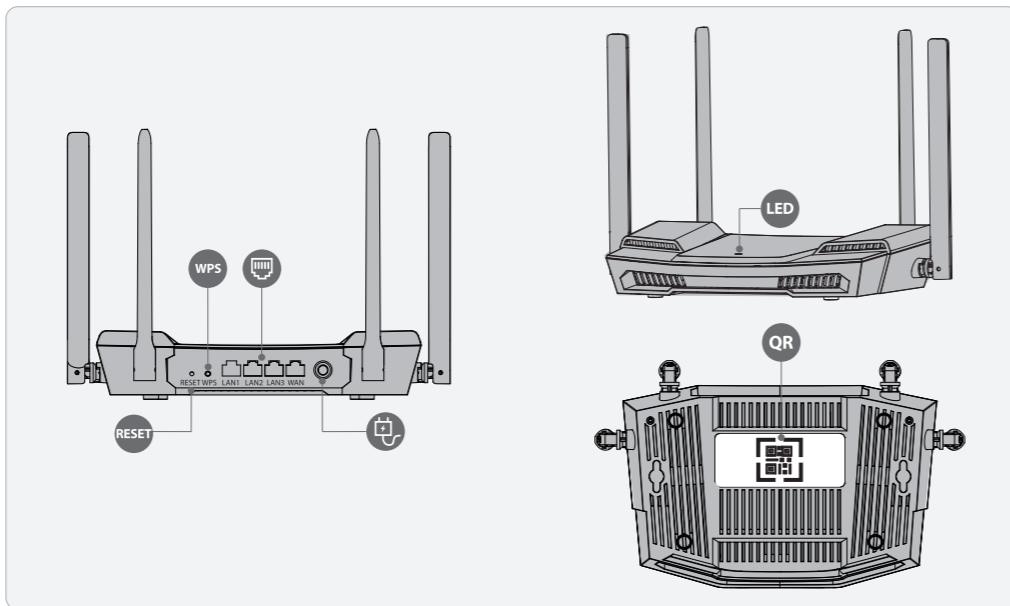




1.2.51.32.22867-000



**English**

- Power On the Device**  
Connect the Device with power and modem.
- A Configure the Device through the App**
  - Download the WiLynk App**  
Scan the QR code or search for **WiLynk** to download it. Register an account and log in.
  - Configure the Device**  
Scan the QR code on the Device to add it. Connect the phone with SSID on the Device, configure the password and networking method in app. Configure your Wi-Fi.

- B Configure the Device through the Webpage**  
The laptop can be wired or wirelessly connected to the Device. You can initialize the Device, log in and configure it by entering <https://dahuawifi.com> or 192.168.10.110 in the browser's address bar.

LED Status	Description
Solid green	Internet access available.
Solid red	Internet access unavailable.
Flashes	Flashes quickly for 120 seconds: WPS process. Flashes slowly for 10 seconds: Resetting process.

**i** Reset the Device: Use a pin or other small object and press the pinhole reset for 5 seconds until the LED flashed slowly.

**Français**

- Allumer l'appareil**  
Connectez l'appareil à l'alimentation et au modem.
- A Configurer l'appareil à l'aide de l'application**
  - Télécharger l'application WiLynk**  
Scannez le code QR ou recherchez **WiLynk** pour télécharger l'application correspondante. Créez un compte, puis connectez-vous.
  - Configurer l'appareil**  
Scannez le code QR figurant sur l'appareil pour l'ajouter. Connectez le téléphone au SSID de l'appareil, puis configurez le mot de passe et la méthode de mise en réseau dans l'application. Configurez votre Wi-Fi.

- B Configurer l'appareil à l'aide de l'interface Web**  
L'ordinateur portable peut être connecté par câble ou sans fil à l'appareil. Initialisez l'appareil, connectez-vous, puis configurez-le en saisissant l'adresse <https://dahuawifi.com> ou 192.168.10.110 dans la barre d'adresse du navigateur.

État du voyant	Description
Vert fixe	Accès à Internet disponible.
Rouge fixe	Accès à Internet indisponible.
Clignotant	Clignote rapidement pendant 120 s : processus WPS. Clignote lentement pendant 10 s : processus de réinitialisation.

**i** Réinitialisation de l'appareil : insérez une épingle ou toute autre petite pointe dans le trou d'épingle pour appuyer sur le bouton interne pendant 5 s jusqu'à ce que le voyant clignote lentement.

**Italiano**

- Accendere il dispositivo**  
Collegare il dispositivo all'alimentazione e a un modem.
- A Configurare il Dispositivo tramite la app**
  - Download dell'app WiLynk**  
Per scaricare l'app, scansionare il codice QR o cercare **WiLynk** nell'app store. Registrare un account ed effettuare il log in.
  - Configurare il Dispositivo**  
Scansionare il codice QR riportato sul dispositivo per aggiungerlo. Collegare il cellulare all'SSID sul Dispositivo, configurare la password e il metodo di connessione di rete nell'app. Configurare il Wi-Fi.

- B Configurare il Dispositivo tramite la pagina web**  
Il laptop può essere cablato o collegato in modalità wireless al dispositivo. È possibile inizializzare il dispositivo, accedere e configurarlo inserendo <https://dahuawifi.com> o 192.168.10.110 nella barra degli indirizzi del browser.

Stato del LED	Descrizione
Verde fisso	Accesso a Internet disponibile.
Rosso fisso	Accesso a Internet non disponibile.
Lampeggia	Lampeggia rapidamente per 120 secondi: procedura WPS. Lampeggia rapidamente per 10 secondi: Ripristino in corso.

**i** Ripristino del dispositivo: Utilizzare uno spillo o un altro piccolo oggetto per premere il tasto RESET nel forellino per 5 secondi fino a quando il LED lampeggerà lentamente.

**Español**

- Encienda el dispositivo**  
Conecte el dispositivo a la corriente y al módem.
- A Configure el dispositivo a través de la aplicación**
  - Descargue la aplicación WiLynk**  
Escanee el código QR o busque **WiLynk** para descargarlo. Registre una cuenta e inicie sesión.
  - Configure el dispositivo**  
Escanee el código QR en el dispositivo para añadirlo. Conecte el teléfono móvil con SSID en el dispositivo. Configure la contraseña y el método de red en la aplicación. Configure su red Wi-Fi.

- B Configure el dispositivo a través de la página web**  
El portátil se puede conectar con o sin cable al dispositivo. Puede iniciar el dispositivo, iniciar sesión y configurarlo introduciendo <https://dahuawifi.com> o 192.168.10.110 en la barra de direcciones del navegador.

Estado del LED	Descripción
Verde fijo	Acceso a Internet disponible.
Rojo fijo	Acceso a Internet no disponible.
Parpadea	Parpadea rápidamente durante 120 segundos: Proceso WPS. Parpadea lentamente durante 10 segundos: Reiniciando el proceso.

**i** Reinicie el dispositivo: Use un alfiler u otro objeto pequeño y presione el botón de reinicio del orificio durante 5 segundos hasta que el LED parpadee lentamente.

**Português**

- Ligue o dispositivo**  
Conecte o dispositivo à alimentação e ao modem.
- A Configure o dispositivo através do aplicativo**
  - Transfira a aplicação WiLynk**  
Digitalize o código QR ou pesquise **WiLynk** para fazer o download. Registre uma conta e faça login.
  - Configure o dispositivo**  
Digitalize o código QR no dispositivo para adicioná-lo. Conecte o telefone com SSID no dispositivo, configure a senha e o método de rede no aplicativo. Configure seu Wi-Fi.

- B Configure o dispositivo através da página da web**  
O computador pode ser conectado com ou sem fio ao dispositivo. Você pode inicializar o dispositivo, fazer login e configurá-lo digitando <https://dahuawifi.com> ou 192.168.10.110 na barra de endereço do navegador.

Estado do LED	Descrição
Verde sólido	Acceso à internet disponível.
Vermelho sólido	Acceso à internet indisponível.
Flashes	Pisca rapidamente por 120 segundos: processo WPS. Pisca lentamente durante 10 segundos: Processo de reinicialização.

**i** Reinicialize o dispositivo: Use um alfinete ou outro objeto pequeno e pressione o botão de reinicialização por 5 segundos até que o LED pisque lentamente.

**Deutsch**

- Gerät einschalten**  
Verbinden Sie das Gerät mit Stromversorgung und Modem.
- A Gerät über die App konfigurieren**
  - WiLynk-App herunterladen**  
Scannen Sie den QR-Code oder suchen Sie nach **WiLynk**, um die App herunterzuladen. Registrieren Sie ein Konto und melden Sie sich an.
  - Gerät konfigurieren**  
Scannen Sie den QR-Code am Gerät, um es hinzuzufügen. Verbinden Sie das Telefon mit der SSID am Gerät, konfigurieren Sie das Passwort und die Netzwerkmethode in der App. Konfigurieren Sie Ihr WLAN.

- B Gerät über die Webseite konfigurieren**  
Der Laptop kann kabelgebunden oder kabellos mit dem Gerät verbunden werden. Sie können das Gerät initialisieren, sich anmelden und es konfigurieren, indem Sie <https://dahuawifi.com> oder 192.168.10.110 in die Adresszeile des Browsers eingeben.

LED-Status	Beschreibung
Grün leuchtend	Internetzugang verfügbar.
Rot leuchtend	Internetzugang nicht verfügbar.
Blinkt	Blinkt 120 Sekunden lang schnell: WPS-Prozess. Blinkt 10 Sekunden lang langsam: Rücksetzung.

**i** Gerät zurücksetzen: Drücken Sie die Rücksetztaste in der Öffnung 5 Sekunden lang mit einer Nadel oder einem anderen dünnen Gegenstand, bis die LED langsam blinkt.

**Nederlands**

- Zet het apparaat aan**  
Verbind het apparaat met zijn voeding.
- A Configuratie van het apparaat met de app**
  - De WiLynk app downloaden**  
Scan de QR code, of zoek de **Wilynk** app in de app winkel, en installeer deze. Creër een account en meld je hiermee aan.
  - Configureer het apparaat**  
Scan de QR code om deze toe te voegen. Verbind de telefoon met het SSID van het apparaat. Kies een wachtwoord en netwerk via de app. Stel wifi in.

- B Configureer het apparaat via zijn webpagina**  
De computer kan bedraad of draadloos worden verbonden. Je kunt het apparaat initialiseren, je aanmelden, en het configureren via <https://dahuawifi.com> of 192.168.10.110 in de internet browser.

Led status	Beschrijving
Groen	Internettoegang beschikbaar.
Rood	Geen internettoegang.
Knipperen	Knippert 120 seconden snel: WPS actief. Knippert 10 seconden langzaam: Reset procedure.

**i** Reset apparaat: Gebruik een pin, of ander dun object, en druk de resetknop for 5 seconden tot the LED begint te knipperen.

**Polski**

- Włącz urządzenie**  
Podłącz urządzenie do zasilania i modemu.
- A Konfigurowanie urządzenia za pośrednictwem aplikacji**
  - Pobierz aplikację WiLynk**  
Zeskanuj kod QR lub wyszukaj **WiLynk**, aby pobrać aplikację. Załóż konto i zaloguj się.
  - Konfiguracja urządzenia**  
Zeskanuj kod QR na urządzeniu, by je dodać. Połącz telefon z SSID na urządzeniu; skonfiguruj hasło i metodę nawiązywania połączenia w aplikacji. Skonfiguruj swoją sieć Wi-Fi.

- B Konfigurowanie urządzenia za pośrednictwem witryny internetowej**  
Laptop może być podłączony do urządzenia przewodowo lub bezprzewodowo. Urządzenie można zainicjalizować, zalogować się i skonfigurować je, wprowadzając <https://dahuawifi.com> lub 192.168.10.110 w pasku adresu przeglądarki.

Wskaźnik stanu	Opis
Ciągłe (zielony)	Urządzenie ma dostęp do Internetu.
Ciągłe (czerwony)	Brak dostępu do Internetu.
Migające	Szybkie miganie przez 120 sekund: konfigurowanie połączenia przez WPS. Powolne miganie przez 10 sekund: resetowanie połączenia.

**i** Resetowanie urządzenia: użyj szpilki lub innego małego przedmiotu, by nacisnąć przycisk resetowania w otworze, aż dioda LED zacznie powoli migać przez 5 sekund.

**Română**

- Porniți dispozitivul**  
Conectați dispozitivul la alimentare și modem.
- A Configurați dispozitivul prin intermediul aplicației**
  - Descărcați aplicația WiLynk**  
Scațați codul QR sau căutați **WiLynk** pentru a-l descărca. Înregistrați un cont și conectați-vă.
  - Configurarea dispozitivului**  
Scațați codul QR de pe dispozitiv pentru a-l adăuga. Conectați telefonul cu SSID pe dispozitiv, configurați parola și metoda de conectare la rețea din aplicație. Configurați-vă Wi-Fi.

- B Configurați dispozitivul prin intermediul paginii web**  
Laptopul poate fi conectat la dispozitiv prin cablu sau fără fir. Puteți să inițializați dispozitivul, să vă conectați și să îl configurați introducând <https://dahuawifi.com> sau 192.168.10.110 în bara de adresă a browserului.

Stare LED	Descriere
Verde solid	Acces la internet disponibil.
Roșu solid	Acces la internet indisponibil.
Clipește	Clipește rapid timp de 120 de secunde: proces WPS. Clipește încet timp de 10 secunde: Procesul de resetare.

**i** Resetați dispozitivul: Folosiți un ac sau un alt obiect mic și apăsați butonul de resetare cu acul timp de 5 secunde până când LED-ul clipește încet.

**Magyar**

- Kapcsolja be az eszközt**  
Csatlakoztassa az eszközt a tápellátáshoz és a modemhez.
- A Eszköz konfigurálása az alkalmazáson keresztül**
  - A WiLynk alkalmazás letöltése**  
Letöltéshez olvassa be a QR-kódot, vagy keressen rá a **WiLynk** alkalmazásra. Regisztráljon egy fiókot, és jelentkezzen be.
  - Az eszköz konfigurálása**  
Hozzáadásához olvassa be az eszközön található QR-kódot. Csatlakoztassa a telefont az eszköz SSID-jéhez, majd állítsa be a jelszót és a hálózati módszert az alkalmazásban. Konfigurálja a Wi-Fi-jét

- B Eszköz konfigurálása a weboldalon keresztül**  
A laptop vezetéken keresztül vagy vezeték nélkül csatlakoztatható az eszközhöz. Inicializálhatja az eszközt, bejelentkezhet az eszközre és konfigurálhatja azt, ha a böngésző címsorába beírja a <https://dahuawifi.com> vagy a 192.168.10.110 címet.

LED állapota	Leírás
Folytonos zöld	Hozzáfér az internethez.
Folytonos vörös	Nem fér hozzá az internethez.
Villogás	Gyorsan villog 120 másodpercig: WPS-folyamat. Lassan villog 10 másodpercig: Visszaállítási folyamat.

**i** Az eszköz visszaállítása: Használjon egy tűt vagy más kis tárgyat, és nyomja meg 5 másodpercig a reset túlyukát, amíg a LED lassan villogni nem kezd.

**Čeština**

- Zapnutí zařízení**  
Připojte zařízení k napájení a k modemu.
- A Konfigurace zařízení pomocí aplikace**
  - Stážení aplikace WiLynk**  
Naskenujte kód QR nebo aplikaci **WiLynk** vyhledejte a stáhněte ji. Zaregistrujte si účet a přihlaste se.
  - Konfigurace zařízení**  
Přidejte zařízení naskenováním kódu QR na zařízení. Propojte telefon s identifikátorem SSID na zařízení a nakonfigurujte v aplikaci heslo a nakonfigurujte síť Wi-Fi.

- B Konfigurace zařízení pomocí webové stránky**  
Počítač lze k zařízení připojit kabelem nebo bezdrátově. Zadáním adresy <https://dahuawifi.com> nebo 192.168.10.110 do adresního řádku prohlížeče můžete zařízení inicializovat, přihlásit se k němu a nakonfigurovat jej.

Stav LED	Popis
Nepřerušovaná zelená	Internet je dostupný.
Nepřerušovaná červená	Internet není dostupný.
Blikání	Rychlé blikání po dobu 120 sekund: proces WPS. Pomalé blikání po dobu 10 sekund: proces resetování.

**i** Počítač lze k zařízení připojit kabelem nebo bezdrátově. Zadáním adresy <https://dahuawifi.com> nebo 192.168.10.110 do adresního řádku prohlížeče můžete zařízení inicializovat, přihlásit se k němu a nakonfigurovat jej.

**Türkçe**

- Cihazı elektrige bağlayın**  
Cihazı güç ve modeme bağlayın.
- A Cihazı Uygulama Üzerinden Yapılandırma**
  - WiLynk Uygulamasını İndirin**  
İndirmek için QR kodunu tarayın veya **WiLynk** ifadesini arayın. Bir hesap kaydı oluşturarak oturum açın.
  - Cihazı Yapılandırın**  
Eklemek için Cihazın üzerindeki QR kodunu tarayın. Telefonu Cihazdaki SSID ile bağlayın, uygulamada şifreyi ve ağ yöntemini yapılandırın. Wi-Fi'nizi yapılandırın.

- B Cihazı Web Sayfası Üzerinden Yapılandırma**  
Dizüstü bilgisayar, Cihazı kablolulu veya kablosuz olarak bağlanabilir. Tarayıcının adres çubuğuna <https://dahuawifi.com> veya 192.168.10.110 yazarak Cihazı başlatılabilir, oturum açılabilir ve yapılandırılabilir.

LED Durumu	Açıklama
Sabit yeşil	Internet erişimi mevcut.
Sabit kırmızı	Internet erişimi yok.
Yanıp sönüyor	120 saniye hızlıca yanıp sönüyor: WPS işlemi. 10 saniye yavaşça yanıp sönüyor: Sifirlama işlemi.

**i** Cihazın Sifirlanması: Bir tipleme işareti veya başka bir küçük nesne kullanarak LED yavaşça yanıp sönmeye kadar işareti delikli sifirlama düğmesine 5 saniye basın.

## Norsk

### 1 Slå på enheten

Koble enheten til strøm og modem.

### 2 A Konfigurer enheten gjennom appen

#### 1 Last ned WiLynk-appen

Skann QR-koden eller søk etter **WiLynk** for å laste den ned. Registrer en konto og logg inn.

#### 2 Konfigurereneheten

Skann QR-koden på enheten for å legge den til. Koble telefonen til SSID-en på enheten, konfigurir passordet og nettverksmetoden i appen. Konfigurer WiFi-en din.

### 2 B Konfigurer enheten gjennom nettsiden.

Laptopen kan kobles til enheten med kabel eller trådløst. Du kan initialisere enheten, logge inn og konfigurere den ved å skrive inn https://dahuawifi.com eller 192.168.10.110 i adressefeltet i nettleseren.

LED-status	Beskrivelse
Konstant grønt	Internettilgang er tilgjengelig.
Fast rødt	Internett-tilgang er utilgjengelig.
Blinker	Blinker raskt i 120 sekunder: WPS-prosess.
	Blinker sakte i 10 sekunder: Nullstillingsprosess.

- Tilbakestilling av enheten: Bruk en nål eller en annen liten gjenstand og trykk inn tilbakestillingshullet i 5 sekunder til LED-lyset blinker sakte.

## Suomi

### 1 Kytke laitteen virta päälle

Yhdistä laite virtaan ja modeemiin.

### 2 A Määritä laite sovelluksen kautta

#### 1 Lataa WiLynk-sovellus

Skanna QR-koodi tai etsi **WiLynk** ja lataa se. Rekisteröi tili ja kirjaudu sisään.

#### 2 Määritä laite

Lisää laite skannaamalla laitteen QR-koodi. Yhdistä puhelin laitteen SSID:n kanssa, määritä salasana ja verkkoyhteystapa sovelluksessa. Määritä Wi-Fi.

### 2 B Määritä laite verkkosivun kautta

Kannettava tietokone voidaan liittää laitteeseen langallisesti tai langattomasti. Voit alustaa laitteen, kirjautua sisään ja määrittää sen kirjoittamalla selaimen osoiteville https://dahuawifi.com tai 192.168.10.110.

LED-tila	Kuvaus
Palaa vihreänä	Internet-yhteys on käytettävissä.
Palaa punaisena	Internet-yhteyttä ei ole käytettävissä.
Vilkkuu	Vilkkuu nopeasti 120 sekuntia: WPS-prosessi.
	Vilkkuu hitaasti 10 sekuntia: Nollausprosessi.

- Nollaa laite: Käytä neulaa tai muuta pientä välinettä ja paina nollausreikää 5 sekunnin ajan, kunnes LED vilkkuu hitaasti.

## Dansk

### 1 Tænd enheden

Slut enheden til strøm og modem.

### 2 A Konfigurér enheden via appen

#### 1 Download appen WiLynk

Scan QR-koden, eller søg efter **WiLynk** for at downloade den. Registrér en konto, og log ind.

#### 2 Konfigurér enheden

Scan QR-koden på enheden for at tilføje den. Slut telefonen til SSID'et på enheden, og konfigurér adgangskoden samt netværksmetoden i appen. Konfigurér dit wi-fi-netværk.

### 2 B Konfigurér enheden via websiden

Laptoppen kan tilsluttes enheden med et kabel eller trådløst. Du kan initialisere enheden, logge ind og konfigurere den ved at indtaste https://dahuawifi.com eller 192.168.10.110 i browserens adresselinje.

LED-status	Beskrivelse
Lyser konstant grønt	Der er adgang til internettet.
Lyser konstant rødt	Ingen adgang til internettet.
Blinker	Blinker hurtigt i 120 sekunder: WPS-proces.
	Blinker langsomt i 10 sekunder: Nulstillingsproces.

- Nulstil enheden: Brug en nål eller en anden spids genstand, og tryk i nulstillingshullet i fem sekunder, indtil lysdioden blinker langsomt.

## Svenska

### 1 Slå på enheten

Anslut enheten med ström och modem.

### 2 A Konfigurera enheten via appen

#### 1 Ladda ner WiLynk-appen

Skanna QR-koden eller sök efter **WiLynk** och ladda ner den. Registrera ett konto och logga in.

#### 2 Konfigurera enheten

Skanna QR-koden på enheten så läggs den till. Anslut telefonen med SSID på enheten, konfigurera lösenordet och nätverksmetoden i appen. Konfigurera din wifi-anslutning.

### 2 B Konfigurera enheten via websidan

Den bärbara datorn kan anslutas till enheten trådbundet eller trådlöst. Du kan initiera enheten, logga in och konfigurera den genom att ange https://dahuawifi.com eller 192.168.10.110 i webbläsarens adressfält.

Lysdiodens status	Beskrivning
Lyser grönt	Internetanslutning tillgänglig.
Lyser rött	Internetanslutning ej tillgänglig.
Blinkar	Blinkar snabbt i 120 sekunder: WPS-process.
	Blinkar långsamt i 10 sekunder: Process för återställning.

- Återställa enheten: Använd ett gem eller annat litet föremål och tryck i återställningshålet i fem sekunder tills lysdioden blinkar långsamt.

### Latviski

### 1 Ieslédziet ierici

Savienojiet ierici ar barošanas avotu un modemu.

### 2 A Konfigurējiet ierici, izmantojot lietotni

#### 1 Lejupielādējiet WiLynk lietotni

Skenējiet QR kodu vai meklējiet **WiLynk** lai to lejupielādētu. Reģistrējiet kontu un piesakieties tajā.

#### 2 Konfigurējiet ierici

Skenējiet QR kodu ierīcē, lai to pievienotu. Savienojiet tālruni ar SSID ierīcē, konfigurējiet paroli un tīklošanas metodi lietotnē. Konfigurējiet Wi-Fi.

### 2 B Konfigurējiet ierici, izmantojot timeklā lapu

Kļējdatoru var savienot ar ierīci vadu vai bezvadu režīmā. Jūs varat instalēt ierīci, pietiekties un konfigurēt to, pārūka adreses joslā ievadot https://dahuawifi.com vai 192.168.10.110.

LED stāvoklis	Apraksts
Deg zaļā krāsā	Internets pieejams.
Deg sarkanā krāsā	Internets nav pieejams.
Mirgo	Ātri mirgo 120 sekundes: WPS process.
	Lēni mirgo 10 sekundes: Atiestates process.

- Atiestatiet ierīci: Ievietojiet adatu vai citu nelielu priekšmetu atiestates atverē un spiediet 5 sekundes, līdz LED lēni mirgo.

### Hrvatski

### 1 Uključite uređaj

Povežite uređaj s napajanjem i modemu.

### 2 A Konfigurirajte uređaj putem aplikacije

#### 1 Preuzmite aplikaciju WiLynk

Skenirajte QR kod ili potražite aplikaciju **WiLynk** kako biste je preuzeli. Registrirajte račun i prijavite se.

#### 2 Konfigurirajte uređaj

Skenirajte QR kôd na uređaju kako biste ga dodali. Povežite telefon sa SSID-jem na uređaju, konfigurirajte lozinku i način umrežavanja u aplikaciji. Konfigurirajte Wi-Fi.

### 2 B Konfigurirajte uređaj putem web-stranice

Prijenosno računalo morate povezati s uređajem putem žične ili bežične mreže. Možete pokrenuti uređaj, prijaviti se i konfigurirati unosom adrese https://dahuawifi.com ili 192.168.10.110 u adresu traku preglednika.

LED žaruljica statusa	Opis
Postojano zeleno svjetlo	Internetski pristup dostupan.
Postojano crveno svjetlo	Internetski pristup nedostupan.
Treperi	Brzo treperi 120 sekundi: postupak WPS povezivanja.
	Sporo treperi 10 sekundi: Postupak ponovnog postavljanja.

- Ponovno postavite uređaj: Iglom ili malim predmetom pritisnite gumb za ponovno postavljanje u rupici i držati ga pritisnutog 5 sekundi dok LED ne počne sporo treperiti.

## עברית

### 1 הפעלת ההתקן

יש לחבר את ההתקן לחשמל ולמודם.

### 2 A הגדרת ההתקן באמצעות האפליקציה

#### 1 הורדת האפליקציה WiLynk

יש לסרוק את קוד ה-**QR** או לחפש את **WiLynk** כדי להוריד אותו. יש לדרשם על ידי יצירת חשבון ולהתחבר.

#### 2 הגדרת ההתקן

כדי להוסיף את ההתקן יש לסרוק את קוד ה-**QR** שמופיע עליו. יש לחבר את המפולן ל-**SSID** שמופיע על ההתקן ולהגדיר סיסמה ומצעי רישות באפליקציה. בשלב זה יש להגדיר **Wi-Fi**.

### 2 B הגדרת ההתקן באמצעות דף האינטרנט

את המחשב הישן אפשר לחבר באופן חוסי או אלחוטי אל ההתקן. אפשר לאתחל את ההתקן. לכוונם לחשבון ולהגדיר אותו על-ידי הנה של **אפשר לאתחל את ההתקן**. לכוונם לחשבון ולהגדיר אותו על-ידי הנה של **אפשר לאתחל את ההתקן**. בפורטל **https://dahuawifi.com** או **192.168.10.110** בשורת הכתובת של הדפדפן.

סטטוס נרית LED	תיאור
ירוק יציב	גישה זמינה לאינטרנט.
אדום יציב	אין גישה זמינה לאינטרנט.
הבהוב	מהבהבת מהר למשך 120 שניות: תהליך <b>WPS</b> .
	מהבהבת לאט למשך 10 שניות: תהליך <b>איפוס</b> .

- כדי לאפס את ההתקן: יש להחזיר סיכה או עצם קטן אחר לחור האיפוס ולחוקק למשך 5 שניות. עד שנורית ה-**LED** תהבהב לאט.

## العربية

### 1 تشغيل الجهاز

قم بتوصيل الجهاز بالطاقة والمودم.

### 2 A ضبط الجهاز من خلال التطبيق

#### 1 قم بتنزيل تطبيق WiLynk

امسح رمز الاستجابة السريعة ضوئياً أو ابحث عن **WiLynk** لتنزيله. سجّل حساباً وقم بتسجيل الدخول.

#### 2 ضبط الجهاز

امسح رمز الاستجابة السريعة على الجهاز لإضافته. قم بتوصيل الهاتف باستخدام معرف **SSID** على الجهاز، وقم بتكوين كلمة المرور وطريقة الاتصال بالشبكة في التطبيق. قم بتكوين شبكة **Wi-Fi**.

### 2 B ضبط الجهاز من خلال صفحة الويب

يمكن توصيل الكمبيوتر المحمول بالجهاز سلكياً ولاسلكياً. يمكنك تهيئة الجهاز وتسجيل الدخول وتكوينه عن طريق إدخال **https://dahuawifi.com** أو **192.168.10.110** في شريط العنوان بالمتصفح .

حالة مؤشر LED	الوصف
أخضر ثابت	الوصول إلى الإنترنت متاح.
أحمر ثابت	الوصول إلى الإنترنت غير متاح.
وميض	وميض بسرعة لمدة <b>120</b> ثانية: عملية <b>WPS</b> .
	وميض ببطء لمدة <b>10</b> ثوانٍ: عملية إعادة الضبط.

- إعادة ضبط الجهاز: استخدم دبوساً أو شيئاً آخر صغيراً واضغط على فتحة الدبوس لإعادة الضبط لمدة **5** ثوانٍ حتى يوميض مصباح **LED** ببطء.

### Slovenčina

### 1 Zapnutie zariadenia

Pripojte zariadenie k napájaniu a modemu.

### 2 A Konfigurácia zariadenia prostredníctvom aplikácie

#### 1 Stiahnite si aplikáciu WiLynk

Naskenujte kód QR alebo vyhľadajte aplikáciu **WiLynk** a stiahnite si ju. Zaregistrujte si konto a prihláste sa.

#### 2 Konfigurácia zariadenia

Naskenujte kód QR na zariadení a pridajte ho. Pripojte telefón s rozhraním SSID k zariadeniu, nakonfigurujte heslo a prácu v sieti v aplikácii. Nakonfigurujte sieť Wi-Fi.

### 2 B Konfigurácia zariadenia prostredníctvom webovej stránky

Počítač je možné pripojiť k zariadeniu pomocou kábla alebo bezdrôtovo. Zariadenie môžete inicializovať, prihlásiť sa a nakonfigurovať ho zadaním adresy https://dahuawifi.com alebo 192.168.10.110 zadaním adresy do prehliadača.

Stav LED	Popis
Nepreřusovaná zelená	Přístup na internet je k dispozícii.
Nepreřusovaná červená	Přístup na internet nie je k dispozícii.
Bliká	Rýchlo bliká 120 sekúnd: Proces WPS.
	Pomaly bliká 10 sekúnd: Proces resetovania.

- Resetovanie zariadenia: Špendlík alebo iný malý predmet zasuňte do otvoru na resetovanie na 5 sekúnd, kým indikátor LED nezačne pomaly blikaf.

### Български

### 1 Включете устройството

Свържете устройството към захранване и интернет модем.

### 2 A Конфигуриране на устройството през приложението.

#### 1 Изгледете приложението WiLynk

Сканирайте QR кода на кутията или потърсете **WiLynk** в интернет. Регистрирайте акаунт и влезте.

#### 2 Конфигуриране на устройството

За да добавите устройството в приложението, сканирайте QR кода от неговия етикет. Свържете телефона си със SSID-то на това устройство, конфигурирайте паролата и мрежовия метод за добавяне в приложението. Използвайте вашия домашен Wi-Fi.

### 2 B Конфигуриране на устройството през неговата уеб страница.

Устройството може да бъде свързано към компютър с кабел или безжично. Можете да инициализирате устройството и да го конфигурирате като въведете https://dahuawifi.com или 192.168.10.110 в адресното поле на своя интернет браузър.

Индикатор състояние	Описание
Непрекъснато зелено	Има интернет достъп.
Непрекъснато червено	Няма интернет достъп.
Примигване	Бързо примигване за 120 секунди: Обработка на WPS.
	Бавно примигване за 10 секунди. Процес на нулиране.

- Нулирне на устройството: Използвайте игла или друг подобен остър предмет и натиснете бутона за нулиране за 5 секунди, докато светлинния индикатор започне бавно да примигва.

### Srpski

### 1 Uključite uređaj

Povežite uređaj na napajanje i sa modemuom.

### 2 A Konfigurišite uređaj putem aplikacije

#### 1 Preuzimite aplikaciju WiLynk

Skenirajte QR kôd ili potražite **WiLynk** da biste je preuzeli. Registrujte nalog i prijavite se.

#### 2 Konfigurišite uređaj

Skenirajte QR kôd na uređaju da biste ga dodali. Povežite telefon sa SSID-em na uređaju, konfigurišite lozinku i način umrežavanja u aplikaciji. Konfigurišite svoj Wi-Fi.

### 2 B Konfigurišite uređaj putem veb stranice

Laptop može da bude umrežen ili bežično povezan sa uređajem. Možete da inicializujete uređaj, prijavite se i konfigurišete ga unoseći https://dahuawifi.com ili 192.168.10.110 u adresu traku pretraživača.

Status LED lampice	Opis
Sija zeleno	Pristup internetu je dostupan.
Sija crveno	Pristup internetu je nedostupan.
Treperi	Ātri mirgo 120 sekundi: Proces WPS.
	Treperi polako 10 sekundi: Postupak resetovanja.

- Resetujte uređaj: Pomoću iglice ili nekog drugog malog predmeta pritisnite uređaj za resetovanje na 5 sekundi sve dok LED lampica polako ne zatreperi.

### Slovenščina

### 1 Vklópite napravo

Povežite napravo z napajanjem in modemuom.

### 2 A Konfiguracija naprave prek aplikacije

#### 1 Prenesite aplikacijo WiLynk

Skenirajte QR-kodo ali poiščite **WiLynk** za prenos. Registrirajte račun in se prijavite.

#### 2 Konfigurirajte naprave

Skenirajte QR-kodo na napravi in jo dodajte. Povežite telefon s SSID na napravi, konfigurirajte geslo in način omrežnega povezovanja v aplikaciji. Konfigurirajte omrežje Wi-Fi.

### 2 B Konfiguracija naprave prek spletne strani

Prenosni računalnik lahko z napravo povežete žično ali brezžično. Napravo lahko inicializirate, se vanjo prijavite in jo konfigurirate tako, da v naslovno vrstico brskalnika vpišete https://dahuawifi.com ali 192.168.10.110.

Stanje LED diode	Opis
Stalno zelena	Na voljo je dostop do interneta.
Stalno rdeča	Dostop do interneta ni na voljo.
Utripa	Hitro utripa 120 sekund: Postopek WPS.
	Počasi utripa 10 sekund: Postopek ponastavitve.

- Ponastavitev naprave: Sponko ali drug manjši predmet potisnite v luknjico za ponastavitev za 5 sekund, dokler LED dioda ne začne počasi utripati.

### Ελληνικά

### 1 Ενεργοποίηση της συσκευής

Συνδέστε τη συσκευή με την παροχή ρεύματος και το μόντεμ.

### 2 A Διαμόρφωση της συσκευής μέσω της εφαρμογής

#### 1 Πραγματοποιήστε λήψη της εφαρμογής WiLynk

Σαρώστε τον κωδικό QR ή αναζητήστε την εφαρμογή **WiLynk** για να την κατεβάσετε. Δημιουργήστε έναν λογαριασμό και συνδεθείτε.

#### 2 Διαμόρφωση της συσκευής

Σαρώστε τον κωδικό QR στη συσκευή για να την προσθέσετε. Συνδέστε το τηλέφωνο με SSID στη συσκευή, ρυθμίστε τον κωδικό πρόσβασης και τη μέθοδο δικτύωσης στην εφαρμογή. Διαμορφώστε το Wi-Fi σας.

### 2 B Διαμόρφωση της συσκευής μέσω της ιστοσελίδας

Ο φορητός υπολογιστής μπορεί να συνδεθεί ενσύρματα ή ασύρματα στη συσκευή. Μπορείτε να αρχικοποιήσετε τη συσκευή, να συνδεθείτε και να τη διαμορφώσετε πληκτρολογώντας https://dahuawifi.com ή 192.168.10.110 στη γραμμή διεύθυνσεων του προγράμματος περιήγησής.

Κατάσταση LED	Περιγραφή
Ανάβει συνεχώς με πράσινο χρώμα	Υπάρχει διαθέσιμη πρόσβαση στο διαδίκτυο.
Ανάβει συνεχώς με κόκκινο χρώμα	Δεν υπάρχει διαθέσιμη πρόσβαση στο διαδίκτυο.
Αναβοσβήνει	Αναβοσβήνει γρήγορα για 120 δευτερόλεπτα: Επεξεργασία WPS.
	Αναβοσβήνει αργά για 10 δευτερόλεπτα: Διαδικασία επαναφοράς.

- Επαναφορά της συσκευής: Χρησιμοποιήστε μια καρφίτσα ή ένα άλλο μικρό αντικείμενο και πιέστε την οπή επαναφοράς για 5 δευτερόλεπτα μέχρι να αρχίσει να αναβοσβήνει αργά η λυχνία LED.